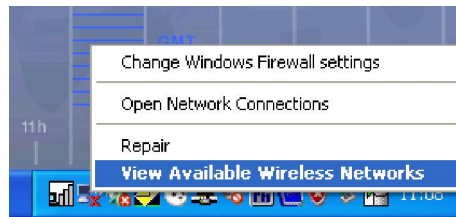




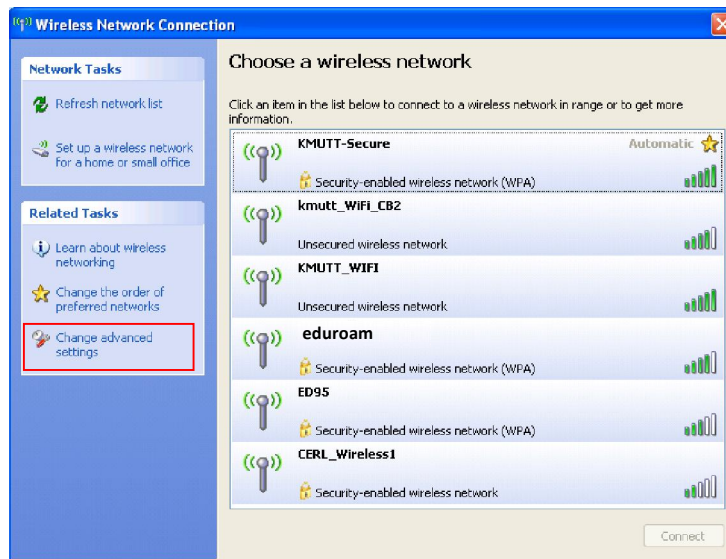
คู่มือการตั้งค่าการใช้งานระบบเครือข่าย eduroam  
ภายในมหาวิทยาลัยเทคโนโลยีพระจอมเกล้าธนบุรี  
สำหรับ **Windows XP**

## การใช้งาน eduroam

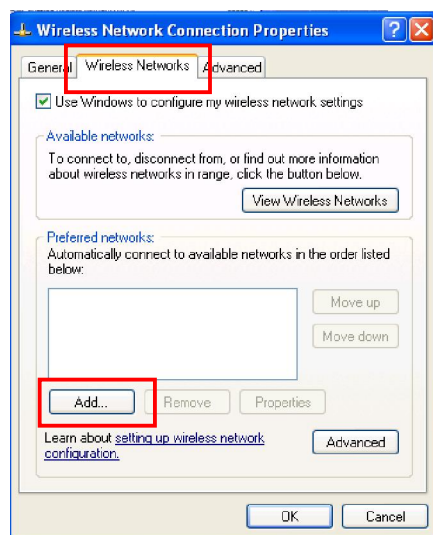
1. **คลิกขวา** ที่ไอคอน Wireless network บน System tray เลือก View Available Wireless Network



2. **คลิกซ้าย** เพื่อเลือก Change advanced settings

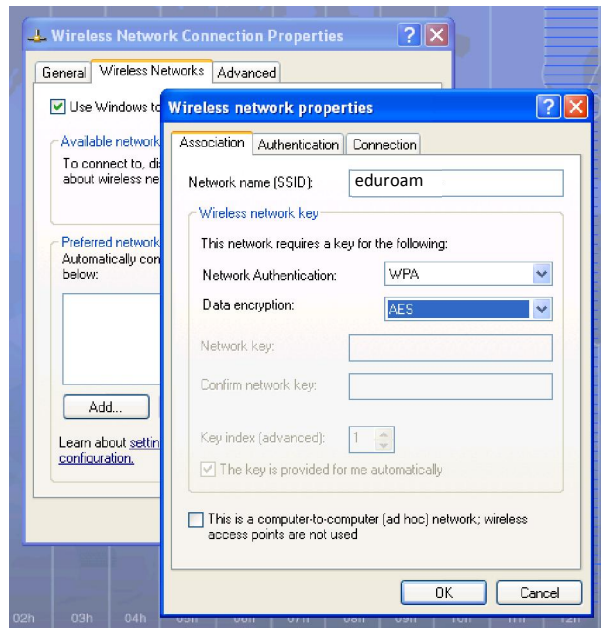


3. ที่หน้าต่าง Wireless Network Connection Properties เลือกแท็บ **Wireless Networks** จากนั้นเลือก **Add...**



4. ที่หน้าต่าง Wireless network properties แท็บ **Association** ให้ตั้งค่าดังภาพ

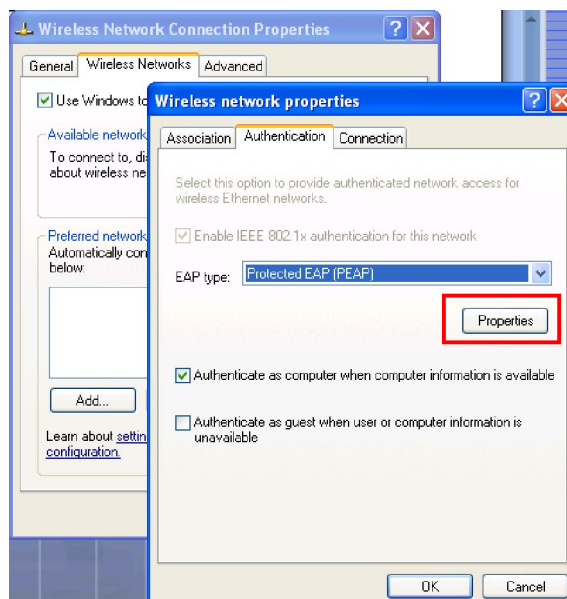
- Network name (SSID): **eduroam** \* (ใช้อักษรตัวพิมพ์ใหญ่และตัวพิมพ์เล็กให้เหมือนกัน)
- Network Authentication: **WPA**
- Data encryption: **AES**



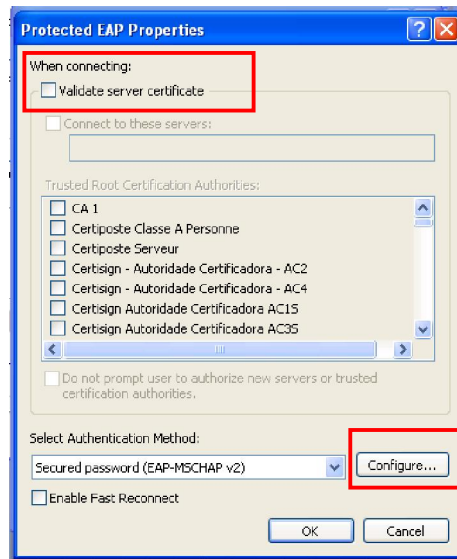
5. ที่หน้าต่าง Wireless network properties แท็บ **Authentication** ให้ตั้งค่าดังภาพ

- EAP type: **Protected EAP (PEAP)**

จากนั้นเลือกที่ **Properties**



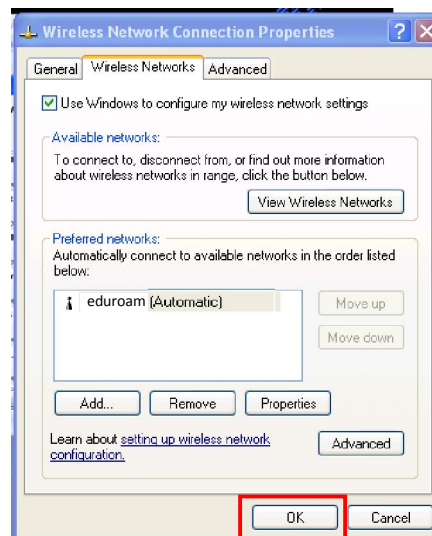
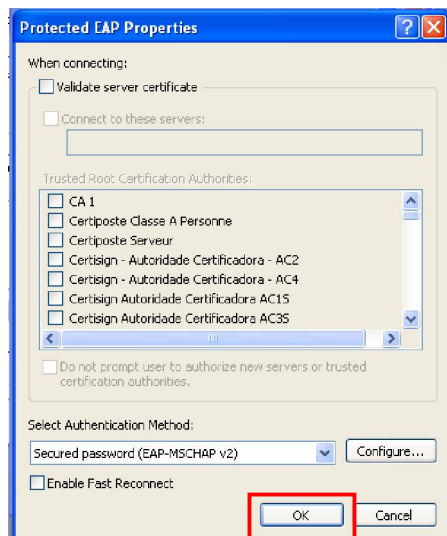
6. เอาเครื่องหมายถูกหน้า **Validate server certificate** จากนั้นเลือกที่ **Configure...**



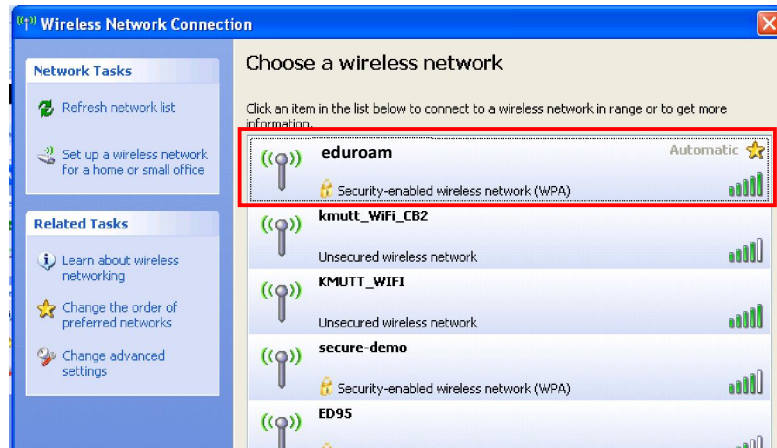
7. เอาเครื่องหมายถูกหน้า **Automatically use my Windows logon name and password (and domain if it type)**. จากนั้นเลือกที่ **OK**



8. เลือก **OK**



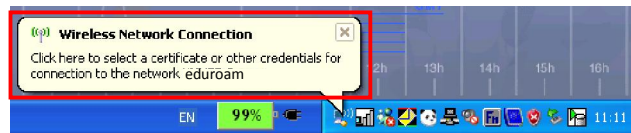
9. ที่หน้าต่าง Wireless Network Connection เลือก **eduroam**



10. รอการเชื่อมต่อ internet



11. คลิก Balloon ที่แจ้งเตือนมา



12. ใส่ Username และ Password ที่มหาวิทยาลัยฯ ออกให้ลงไป จากนั้นคลิก **OK**

ตัวอย่าง Internet account ของ มหาวิทยาลัยเทคโนโลยีพระจอมเกล้าธนบุรี

**กรณีบุคลากร**

User name: **username.sur@kmutt.ac.th**

Password: **\*\*\*\*\***

**กรณีนักศึกษา**

User name: **56xxxxx@st.kmutt.ac.th**

Password: **\*\*\*\*\***

