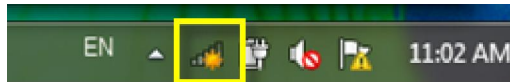


คู่มือการตั้งค่าการใช้งานระบบเครือข่าย eduroam
ภายในมหาวิทยาลัยเทคโนโลยีพระจอมเกล้าธนบุรี
สำหรับ Windows 7

การใช้งาน eduroam

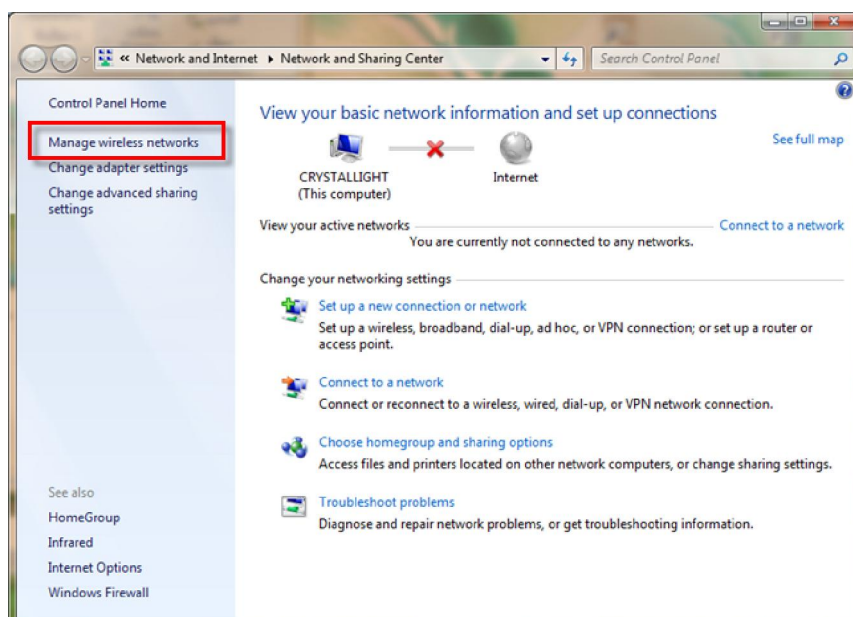
1. **คลิกขวา** ที่ไอคอน Wireless network บน System tray



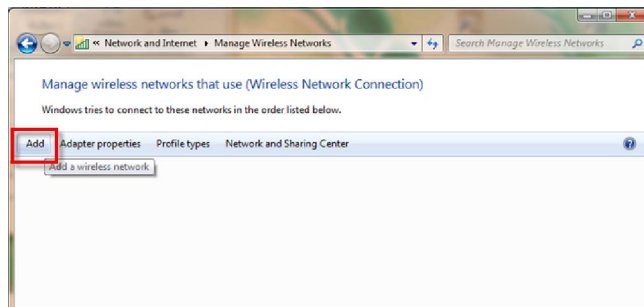
2. **คลิกซ้าย** เพื่อเลือก Open Network and Sharing Center



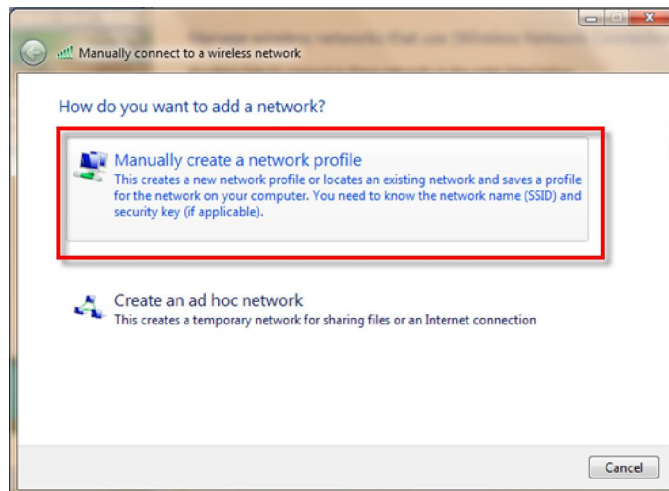
3. ที่หน้าต่าง Network and Sharing Center **คลิกซ้าย** เลือก **Manage wireless networks** ทางแถบซ้ายมือ



4. คลิกที่ **Add** เพื่อ Add a wireless network



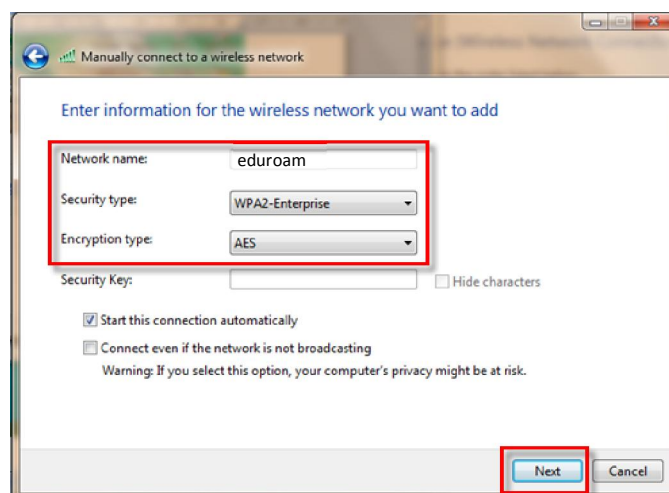
5. คลิกที่ **Manually create a network profile**



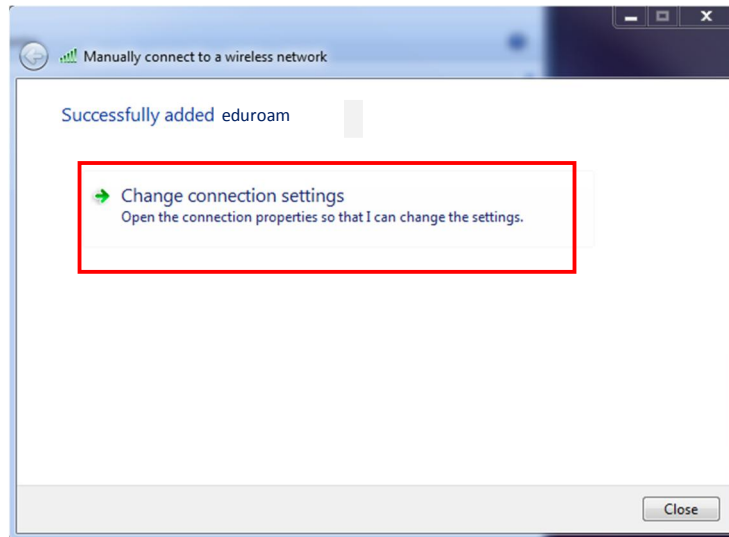
6. หน้าต่างนี้ให้ทำการตั้งค่าดังนี้

- Network name: **eduroam** * (ใช้อักษรตัวพิมพ์ใหญ่และตัวพิมพ์เล็กให้เหมือนกัน)
- Security type: **WPA2-Enterprise**
- Encryption type: **AES**

คลิก **Next**



7. คลิกที่ Change connection settings



8. ที่หน้าต่าง KMUTT-Secure Wireless Network Properties เลือกแท็บ Security และตั้งค่าดังนี้

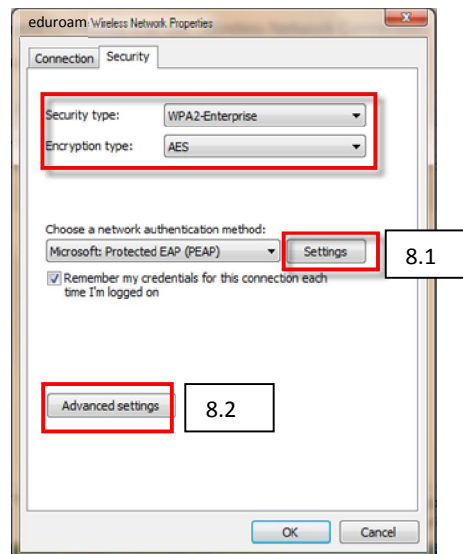
Security type: **WPA2-Enterprise**

Encryption type: **AES**

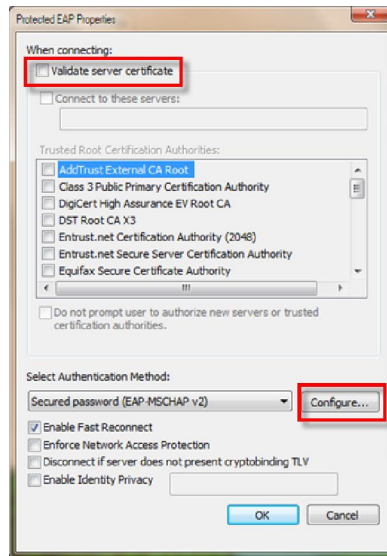
ทำตามขั้นตอน 8.1 Choose a network authentication method เลือก **Settings**

จากนั้น

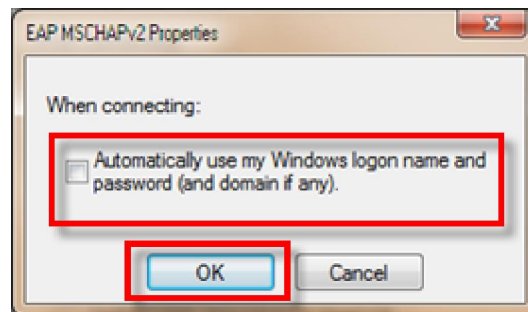
ทำตามขั้นตอน 8.2 เลือก **Advanced settings**



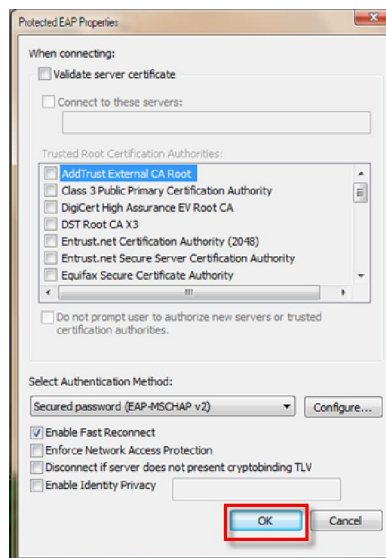
8.1 เาเครื่องหมายถูกหน้า Validate server certificate ออก
ที่ Select Authentication Method คลิกที่ **Configure...**



เอาเครื่องหมายถูกหน้า Automatically use my Windows logon name and password (and domain if any) ออก แล้วคลิก **OK**



คลิก **OK** เพื่อเสร็จสิ้นการตั้งค่า

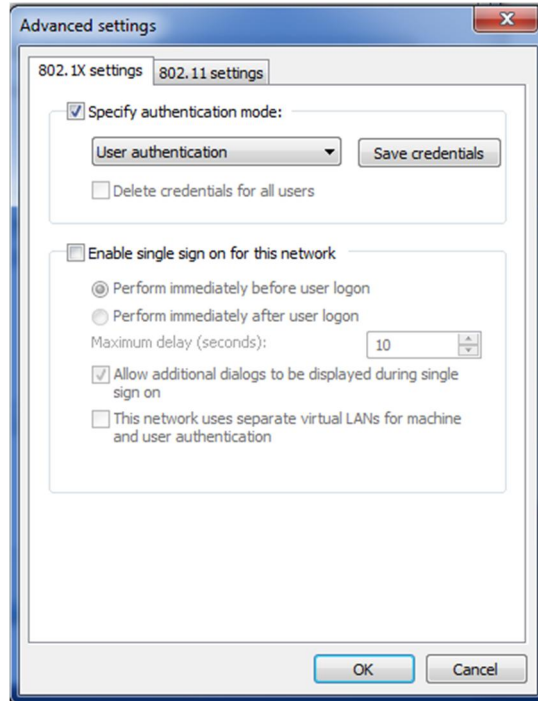


8.2 หลังจากเลือก **Advanced settings**

ทำเครื่องหมายถูกหน้า **Specify authentication mode**

เลือก **User authentication**

คลิก **Save credentials**



ใส่ **Username** และ **Password** ที่มหาวิทยาลัยฯ ออกให้ลงไป จากนั้นคลิก **OK**

ตัวอย่าง **Internet account** ของ มหาวิทยาลัยเทคโนโลยีพระจอมเกล้าธนบุรี

กรณีนุคกลาง

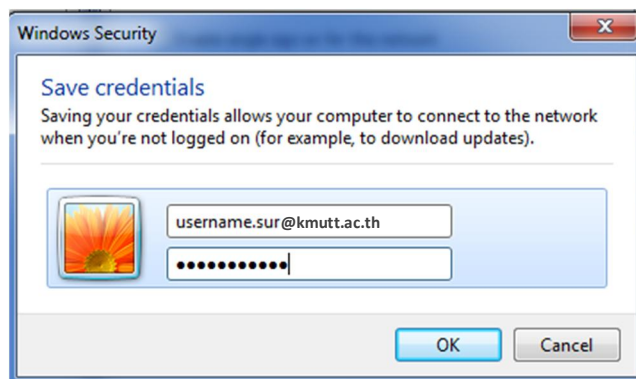
User name: **username.sur@kmutt.ac.th**

Password: *********

กรณีนักศึกษา

User name: **5xxxxxx@st.kmutt.ac.th**

Password: *********



คลิก **OK** เพื่อสิ้นสุดการตั้งค่าในขั้นตอน 8.2

9. คลิกซ้ายที่ **System tray** เลือก **eduroam** จากนั้นคลิก **Connect**



10. กรณีที่ต้องการยกเลิกการเชื่อมต่อให้คลิกที่ **Disconnect**

