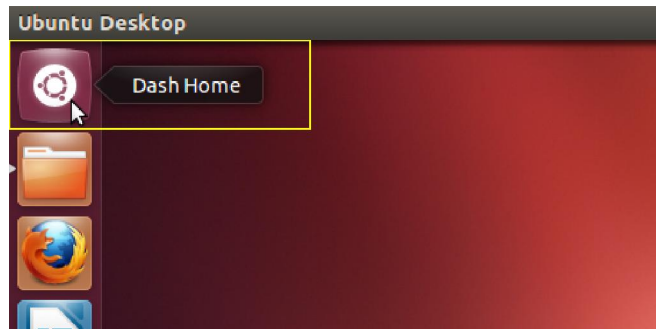




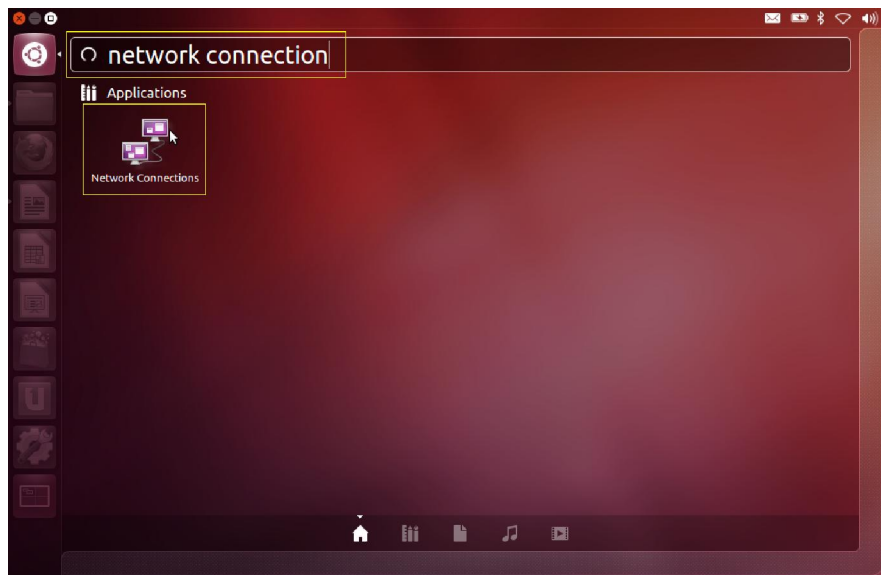
คู่มือการตั้งค่าการใช้งานระบบเครือข่าย eduroam
ภายในมหาวิทยาลัยเทคโนโลยีพระจอมเกล้าธนบุรี
สำหรับ **Ubuntu**

การใช้งาน eduroam

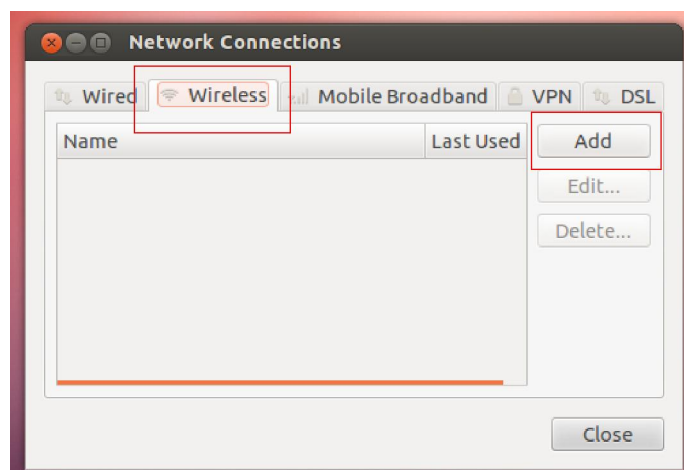
1. **คลิกซ้าย** เลือกไอคอน **Dash Home** บน หน้าจอ Ubuntu Desktop



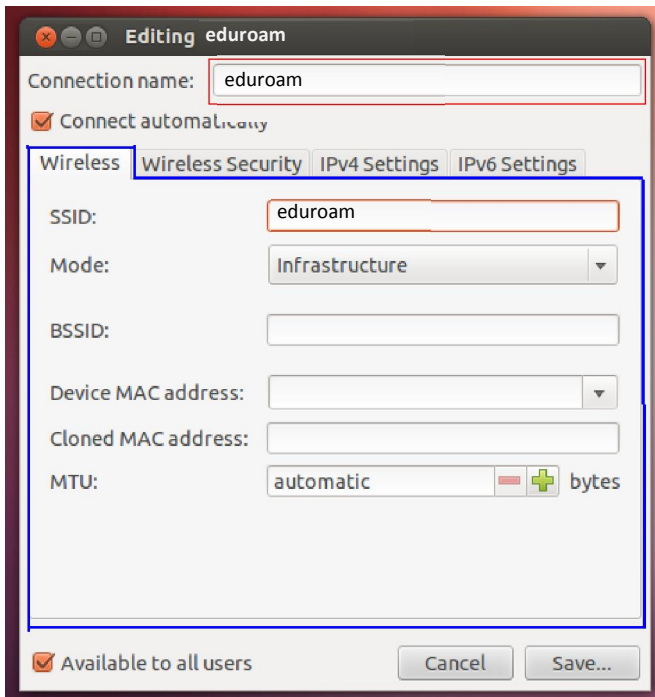
2. พิมพ์ **network connection** เพื่อค้นหา Applications จากนั้น **คลิกซ้าย** เลือก **Network Connections**



3. ที่หน้าต่าง **Network Connections** ที่แท็บ **Wireless** ให้คลิกที่ปุ่ม **Add** เพื่อกำหนดค่าการใช้งาน



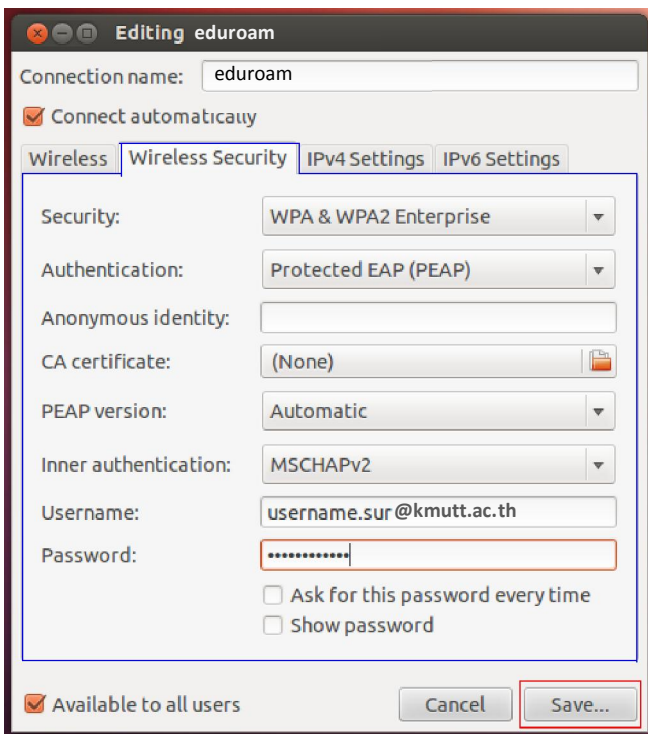
4. ที่หน้าต่าง Editing ให้ตั้งค่าดังต่อไปนี้



Connection name: **eduroam**

ที่แท็บ Wireless

SSID: **eduroam**
 Mode: **Infrastructure**
 MTU: **automatic**



ที่แท็บ Wireless Security

Security: **WPA & WPA2 Enterprise**
 Authentication: **Protected EAP (PEAP)**
 Ca certificate: **(None)**
 PEAP version: **Automatic**
 Inner authentication: **MSCHAPv2**

ตัวอย่าง Internet account ของ มหาวิทยาลัยเทคโนโลยีพระจอมเกล้าธนบุรี

กรณีบุคลากร

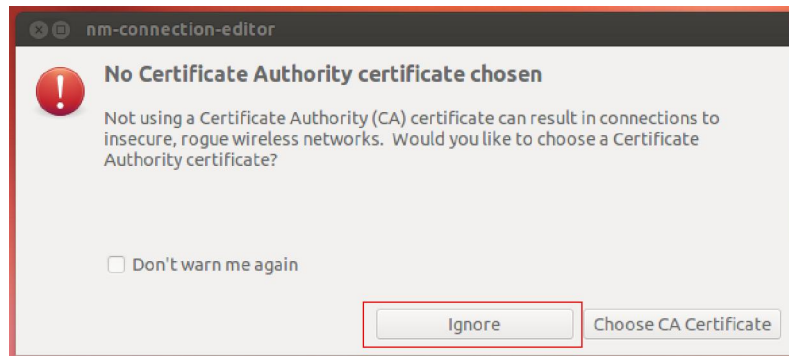
Username: **username.sur@kmutt.ac.th**
 Password: *********

กรณีนักศึกษา

Username: **56xxxxx@st.kmutt.ac.th**
 Password: *********

เมื่อตั้งค่าและใส่ **Username** และ **Password** ที่มหาวิทยาลัยแจกให้ไปเรียบร้อยแล้ว ให้คลิกปุ่ม **Save**

5. เมื่อหน้าต่าง nm-connection-editor ปรากฏ ให้เลือก **Ignore**



6. ระบบจะทำการเชื่อมต่อ eduroam

เมื่อระบบเชื่อมต่อ eduroam สำเร็จ จะปรากฏข้อความแจ้งว่า

eduroam
Connection Established

